

# Một Quý bảo hiểm

bệnh hiểm nghèo

cả nhà được bảo vệ



Hãy liên lạc với đội ngũ Tư Vấn Tài Chính của chúng tôi ngay hôm nay để được tư vấn.

#### Trụ sở chính

Tầng 11, Tòa nhà Diamond Plaza, 34 Lê Duẩn,  
Phường Bến Nghé, Quận 1, TP. HCM, Việt Nam  
Tel: (84-28) 6256 3688 | Hotline: 1800 96 96 90  
Email: customerconnect.vn@fwd.com

#### Chi nhánh

Tầng 20, Tòa nhà VCCI Tower, 9 Đào Duy Anh,  
Phường Phương Mai, Quận Đống Đa, Hà Nội, Việt Nam  
Tel: (84-24) 3938 6757 | Hotline: 1800 96 96 90

► Bản quyền thuộc về Công ty TNHH Bảo hiểm Nhân thọ FWD Việt Nam

V01.05.2019

## FWD Cả nhà vui khỏe

Sống đầy từ hôm nay  
fwd.com.vn

**FWD**  
bảo hiểm



Là người trụ cột, bạn mong muốn dành cho gia đình thân yêu sự che chở và bảo vệ trọn vẹn, để cả nhà an tâm tận hưởng niềm vui trong cuộc sống. Tuy nhiên, điều làm bạn băn khoăn là các sản phẩm bảo hiểm hiện tại trên thị trường chỉ bảo vệ cho 1 người.

**FWD Cả nhà vui khỏe**, giải pháp bảo hiểm bệnh hiểm nghèo đột phá, mang đến cho cả gia đình bạn sự bảo vệ trọn vẹn trong duy nhất một sản phẩm bảo hiểm.



Khác với các sản phẩm bảo hiểm bệnh hiểm nghèo thông thường, **FWD Cả nhà vui khỏe** là một **Quý bảo hiểm** cho cả gia đình, là nguồn tài chính vững chắc giúp trang trải chi phí điều trị khi không may bệnh hiểm nghèo xảy ra với bất kỳ thành viên nào trong gia đình. Ngoài ra, **FWD Cả nhà vui khỏe** còn là Quý tiết kiệm lớn cho cả gia đình trong tương lai.

## FWD Cả nhà vui khỏe

Một quỹ bảo hiểm bệnh hiểm nghèo, cả nhà được bảo vệ



Bảo vệ cả gia đình trong một sản phẩm duy nhất.



Đảm bảo bảo vệ cho các con chưa sinh trong tương lai.



Bảo vệ trước 80 Bệnh hiểm nghèo đến 80 tuổi với 10 hoặc 15 năm đóng phí.



Quý tiết kiệm khi về hưu và khi kết thúc hợp đồng.

# QUYỀN LỢI SẢN PHẨM



## QUỸ BẢO HIỂM CỦA GIA ĐÌNH

### A - QUYỀN LỢI SỐNG KHỎE

|  |   |
|--|---|
|  Quyền lợi Bệnh hiểm nghèo giai đoạn đầu |  Quyền lợi Bệnh hiểm nghèo |
|  Quyền lợi Tử vong                      |  Quyền lợi Miễn đóng phí  |

### B - QUYỀN LỢI SỐNG VUI

|  |   |
|--|---|
|  Quyền lợi tiền mặt đón tuổi hưu           |  Quyền lợi tiết kiệm khi kết thúc hợp đồng |
|  Lãi tích lũy trong suốt thời hạn hợp đồng |   |

**Lưu ý:**

- Quỹ bảo hiểm của gia đình sẽ giảm tương ứng với các quyền lợi được chi trả.
- Khi Quỹ bảo hiểm này được chi trả hết, các Khoản lãi sẽ được chi trả và hợp đồng sẽ chấm dứt hiệu lực.

# A. QUYỀN LỢI SỐNG KHỎE <sup>(1)</sup>

## 1. Quyền lợi Bệnh hiểm nghèo giai đoạn đầu (33 bệnh)

|               | Bố hoặc Mẹ NDBH chính   | Các con NDBH cộng thêm                               |
|---------------|---|--|
| Mức chi trả   | <b>50% STBH/ lần</b><br>(Tối đa 500 triệu đồng/ lần)                      | <b>50% STBH/ lần</b><br>(Tối đa 250 triệu đồng/ lần) |
| Số lần bảo vệ | <b>Không giới hạn</b> số lần chi trả quyền lợi cho các loại BHN khác nhau |  |

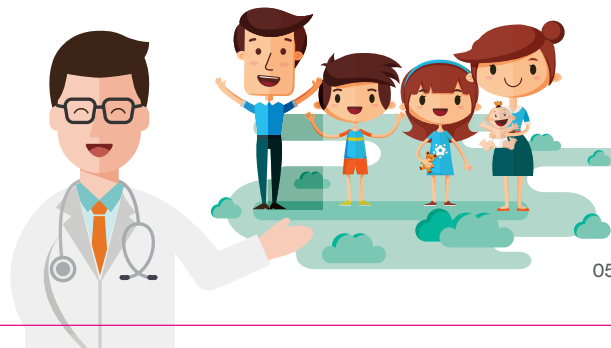
## 2. Quyền lợi Bệnh hiểm nghèo (47 bệnh)<sup>(2)</sup>

|               | Bố hoặc Mẹ NDBH chính   | Các con NDBH cộng thêm                             |
|---------------|---|--|
| Mức chi trả   | <b>100% STBH/ lần</b>   | <b>100% STBH/ lần</b><br>(Tối đa 2,5 tỷ đồng/ lần) |
| Số lần bảo vệ | <b>Không giới hạn</b> số lần chi trả quyền lợi cho các loại BHN khác nhau |  |

## 3. Quyền lợi Tử vong <sup>(3)</sup>

|             | Bố hoặc Mẹ NDBH chính | Các con NDBH cộng thêm |
|-------------|-----------------------|------------------------|
| Mức chi trả | <b>100% STBH</b>      | <b>50% STBH</b>        |

NDBH: Người được bảo hiểm  
BHN: Bệnh hiểm nghèo  
STBH: Số tiền bảo hiểm





FREE

#### 4. Quyền lợi Miễn đóng phí

FWD sẽ thay Bên mua bảo hiểm tiếp tục đóng phí và tất cả các quyền lợi của sản phẩm này vẫn tiếp tục có hiệu lực khi một trong các quyền lợi sau được Công ty chi trả:



Hai lần QL Bệnh hiểm nghèo giai đoạn đầu của bất kỳ thành viên trong gia đình.

hoặc



Một lần QL Bệnh hiểm nghèo của bất kỳ thành viên trong gia đình.

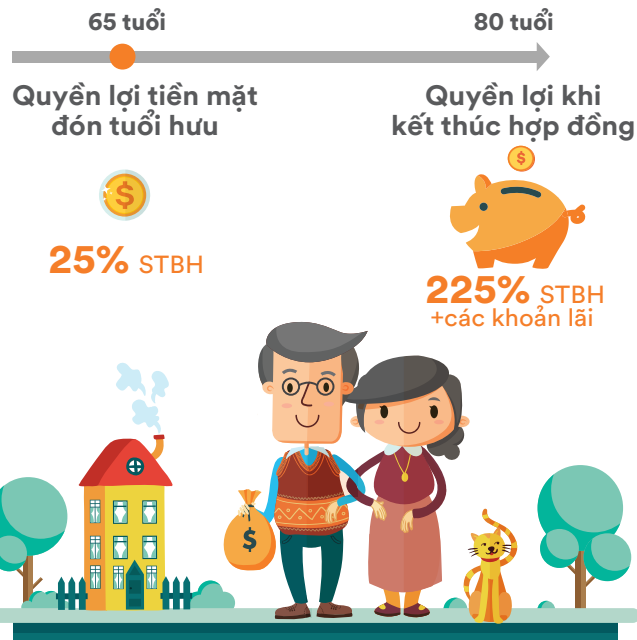
hoặc



QL Tử vong của NDBH chính.

STBH: Số tiền bảo hiểm  
NDBH: Người được bảo hiểm  
QL: Quyền lợi

## B. QUYỀN LỢI SỐNG VUI <sup>(4)</sup>



### Thông tin thêm

- (1) QL sống khỏe được chi trả cho tất cả thành viên gia đình không vượt quá 250% STBH. Nếu số tiền trong Quỹ bảo hiểm thấp hơn mức chi trả của từng quyền lợi, FWD sẽ chi trả số tiền còn lại trong Quỹ bảo hiểm.
- (2) Không giới hạn số lần chi trả QL Bệnh hiểm nghèo giai đoạn đầu hoặc Bệnh hiểm nghèo với điều kiện các Bệnh hiểm nghèo phải khác loại với nhau. QL Bệnh hiểm nghèo sẽ giảm tương ứng nếu có QL Bệnh hiểm nghèo giai đoạn đầu cùng loại đã chi trả trước đó. Không quy định thời gian chờ giữa các lần chi trả QL Bệnh hiểm nghèo giai đoạn đầu và QL Bệnh hiểm nghèo.
- (3) Nếu NDBH chính thứ hai tử vong, FWD sẽ chi trả 250% STBH và các khoản lãi (nếu có) trừ các QL đã nhận trước đó và hợp đồng bảo hiểm sẽ chấm dứt.
- (4) Tuổi chi trả QL tiền mặt đón tuổi hưu và QL khi kết thúc hợp đồng được tính trên NDBH chính có tuổi lớn hơn. QL khi kết thúc hợp đồng sẽ bị giảm tương ứng nếu có QL bảo vệ đã được chi trả trước đó. Các khoản lãi bao gồm Lãi tích lũy và Lãi chia cuối hợp đồng.

## MINH HỌA QUYỀN LỢI

Gia đình anh Khỏe gồm 4 thành viên, tham gia FWD Cả nhà vui khỏe với STBH 400 triệu đồng.

**Anh Khỏe** - 35 tuổi  
là NĐBH chính thứ nhất

**Chị Vui** - 30 tuổi  
là NĐBH chính thứ hai



Các con là NĐBH cộng thêm



## AI CÓ THỂ THAM GIA?

|                       | Tuổi tham gia     | Số lượng NĐBH               |
|-----------------------|-------------------|-----------------------------|
| <b>NĐBH chính</b>     | 18 tuổi – 55 tuổi | Tối đa 2 người              |
| <b>NĐBH cộng thêm</b> | 0 tuổi – 22 tuổi  | Không giới hạn số lượng con |

Thời hạn đóng phí

**10 năm** hoặc **15 năm**

Thời hạn hợp đồng

Đến khi NĐBH chính đạt **80 tuổi**  
(tính theo tuổi của NĐBH chính có tuổi lớn hơn)

(\*) QL Miễn đóng phí khi:

- 2 lần QL BHN giai đoạn đầu của bất kỳ thành viên nào; hoặc
- 1 lần QL BHN của bất kỳ thành viên nào; hoặc
- Tử vong của NĐBH chính.

(\*\*) Bao gồm Lãi tích lũy và Lãi chia cuối hợp đồng.

NĐBH: Người được bảo hiểm

QL: Quyền lợi

BHN: Bệnh hiểm nghèo





# DANH SÁCH BỆNH HIẾM NGHÈO

| Loại bệnh hiếm nghèo  | Bệnh hiếm nghèo giai đoạn đầu  | Bệnh hiếm nghèo   |
|---|--|---|
| Bệnh ung thư/ Rối loạn sản tủy xương hay Xơ hóa tủy xương                                 | 1. Bệnh ung thư giai đoạn đầu<br>2. Hội chứng loạn sản tủy xương hay Xơ hóa tủy xương  | 1. Bệnh ung thư nghiêm trọng  |
| Bệnh của động mạch vành/ Điều trị can thiệp mạch vành/ Đặt máy điều trị rối loạn nhịp tim | 3. Thủ thuật nong mạch vành hoặc can thiệp mạch vành qua da (PCI) để điều trị bệnh lý hai động mạch vành<br>4. Đặt máy khử rung tim<br>5. Đặt máy tạo nhịp tim | 2. Nhồi máu cơ tim cấp<br>3. Phẫu thuật bắc cầu động mạch vành<br>4. Bệnh động mạch vành nặng |
| Phẫu thuật động mạch cảnh/ Động mạch não/ Đặt ống thông não bộ/ Đột quỵ                   | 6. Phẫu thuật động mạch cảnh<br>7. Phẫu thuật dị dạng mạch máu não (AVM)/ phình mạch máu não<br>8. Đặt ống thông não bộ (shunt)                                | 5. Tai biến mạch máu não (Đột quỵ)  |
| Phẫu thuật van tim  | 9. Phẫu thuật van tim qua da   | 6. Phẫu thuật hở điều trị bệnh lý van tim.  |
| Phình động mạch chủ/ Phẫu thuật động mạch chủ   | 10. Phẫu thuật xâm lấn tối thiểu động mạch chủ<br>11. Phình động mạch chủ không triệu chứng  | 7. Phẫu thuật động mạch chủ hở  |
| Điếc/ Phẫu thuật cấy ghép ốc tai  | 12. Mất thính lực một phần<br>13. Phẫu thuật Cấy ghép ốc tai   | 8. Mất thính lực hoàn toàn (Điếc hoàn toàn)   |
| Bệnh phổi/ Cắt một bên phổi/ Đặt màng lọc tĩnh mạch chủ/ Mở khí quản/ Hen ác tính         | 14. Phẫu thuật cắt một bên phổi<br>15. Mở khí quản kéo dài<br>16. Hen phế quản nặng/ Hen phế quản ác tính  | 9. Bệnh phổi giai đoạn cuối   |
| Ghép ruột non/ Ghép tạng  | 17. Ghép ruột non  | 10. Phẫu thuật ghép tạng chủ  |
| Phẫu thuật cắt bỏ một bên thận / Suy thận giai đoạn cuối                                  | 18. Phẫu thuật cắt thận/ cắt bỏ một bên thận   | 11. Suy thận mãn giai đoạn cuối   |
| Bỏng  | 19. Bỏng – mức độ vừa và nặng  | 12. Bỏng nặng   |
| Phẫu thuật gan/ Bệnh gan  | 20. Phẫu thuật gan<br>21. Xơ gan   | 13. Suy gan giai đoạn cuối.<br>14. Viêm gan bạo phát  |
| Tăng áp lực động mạch phổi  | 22. Tăng áp lực động mạch phổi thứ phát  | 15. Tăng áp lực động mạch phổi nguyên phát  |
| Hôn mê  | 23. Hôn mê sâu – 72 giờ  | 16. Hôn mê sâu – 96 giờ   |

| Loại bệnh hiếm nghèo  | Bệnh hiếm nghèo giai đoạn đầu  | Bệnh hiếm nghèo  |
|---|--|--|
| Mù hoàn toàn/ Ghép giác mạc   | 24. Mù một mắt hoàn toàn<br>25. Ghép giác mạc  | 17. Mù hai mắt hoàn toàn   |
| Phẫu thuật điều trị Viêm màng ngoài tim cơ thắt/ Phi đại cơ tim/ Bệnh lý cơ tim     | 26. Phẫu thuật điều trị Viêm màng ngoài tim cơ thắt<br>27. Phẫu thuật điều trị phi đại cơ tim                            | 18. Bệnh lý cơ tim   |
| Bệnh Parkinson  | 28. Bệnh Parkinson giai đoạn đầu   | 19. Bệnh Parkinson giai đoạn muộn  |
| Liệt/ Cụt chi   | 29. Liệt/ Cụt một chi  | 20. Liệt/ Cụt hai chi  |
| Phẫu thuật U tuyến yên/ U màng não tủy/ Phẫu thuật điều trị động kinh/ U lành ở não | 30. Phẫu thuật u tuyến yên<br>31. Phẫu thuật cắt bỏ khối u màng não tủy<br>32. Phẫu thuật điều trị động kinh kháng thuốc | 21. U não lành tính  |
| Phẫu thuật điều trị gãy xương do loãng xương/ Viêm đa khớp dạng thấp nặng           | 33. Phẫu thuật điều trị gãy xương do loãng xương   | 22. Viêm đa khớp dạng thấp nặng  |
| Thiếu máu bất sản   |  | 23. Thiếu máu bất sản  |
| Nhiễm vi-rút Suy giảm miễn dịch ở người (HIV) do nghề nghiệp là nhân viên y tế      |  | 24. Nhiễm vi-rút Suy giảm miễn dịch ở người (HIV) do nghề nghiệp là nhân viên y tế |
| Bệnh hiếm nghèo giai đoạn cuối  |  | 25. Bệnh hiếm nghèo giai đoạn cuối   |
| Nhiễm HIV do truyền máu   |  | 26. Nhiễm HIV do truyền máu  |
| Cấy ghép tủy xương  |  | 27. Cấy ghép tủy xương   |
| Lupus đỏ hệ thống có biến chứng Viêm thận do Lupus                                  |  | 28. Lupus đỏ hệ thống có biến chứng Viêm thận do Lupus                             |
| Bệnh nang ở tủy thận  |  | 29. Bệnh nang ở tủy thận   |
| Tiểu đường phụ thuộc Insulin ở người trẻ  |  | 30. Tiểu đường phụ thuộc Insulin ở người trẻ                                       |
| Bệnh Kawasaki với biến chứng tim  |  | 31. Bệnh Kawasaki với biến chứng tim   |
| Bệnh Still  |  | 32. Bệnh Still   |
| Xơ cứng bì tiến triển   |  | 33. Xơ cứng bì tiến triển  |

| Loại bệnh hiếm nghèo  | Bệnh hiếm nghèo giai đoạn đầu | Bệnh hiếm nghèo   |
|---|-------------------------------|---|
| Suy tuyến thượng thận mạn tính nguyên phát/<br>Bệnh Addison |                               | 34. Suy tuyến thượng thận mạn tính nguyên phát/<br>Bệnh Addison |
| Viêm tụy mạn tính tái phát                                  |                               | 35. Viêm tụy mạn tính tái phát                                  |
| Xơ cứng rải rác   |                               | 36. Xơ cứng rải rác   |
| Bệnh loạn dưỡng cơ  |                               | 37. Bệnh loạn dưỡng cơ  |
| Bệnh Alzheimer/<br>Sa sút trí tuệ trầm trọng                |                               | 38. Bệnh Alzheimer/<br>Sa sút trí tuệ trầm trọng                |
| Bệnh tế bào thần kinh vận động                              |                               | 39. Bệnh tế bào thần kinh vận động                              |
| Viêm não  |                               | 40. Viêm não  |
| Bệnh bại liệt   |                               | 41. Bệnh bại liệt   |
| Viêm màng não do vi khuẩn                                   |                               | 42. Viêm màng não do vi khuẩn                                   |
| Mất khả năng sống tự lập                                    |                               | 43. Mất khả năng sống tự lập                                    |
| Hội chứng Apallic   |                               | 44. Hội chứng Apallic   |
| Phẫu thuật não  |                               | 45. Phẫu thuật não  |
| Bệnh nhược cơ (Myasthenia Gravis)                           |                               | 46. Bệnh nhược cơ (Myasthenia Gravis)                           |
| Câm   |                               | 47. Câm   |

## Danh mục loại trừ bảo hiểm của sản phẩm



Tự tử hay tự gây thương tích cho bản thân của Người được bảo hiểm dù trong tình trạng tỉnh táo hay mất trí, trong thời hạn 24 tháng tính từ Ngày hiệu lực hợp đồng hoặc Ngày khởi phục hiệu lực hợp đồng gần nhất, tùy trường hợp nào xảy ra sau.



Hành vi vi phạm pháp luật của Người được bảo hiểm, Bên mua bảo hiểm, Người thụ hưởng hoặc bất kỳ người nào sẽ nhận quyền lợi bảo hiểm.



Các sự kiện gây tổn thất lớn bao gồm chiến tranh (dù có tuyên bố hay không tuyên bố), xâm lược, các hoạt động khủng bố, nổi loạn, bạo loạn, bạo động, cách mạng, nội chiến hoặc bất kỳ hoạt động hiếu chiến nào; Phóng xạ hoặc nhiễm phóng xạ.

*Đây chỉ là tài liệu minh họa quyền lợi. Vui lòng tham khảo Quy tắc và Điều khoản sản phẩm để biết thêm thông tin chi tiết về sản phẩm.*





Thông tin

## về công ty

### Thông tin về FWD Việt Nam

FWD Việt Nam được thành lập vào năm 2016 và là thành viên của Tập đoàn bảo hiểm FWD - có phạm vi hoạt động rộng khắp Châu Á. Với chiến lược ưu tiên phát triển công nghệ số, FWD Việt Nam là công ty bảo hiểm khác biệt, có nền tảng vững chắc dựa trên các thế mạnh riêng có: sản phẩm đột phá, hệ thống phân phối tập trung vào chất lượng, số hóa mọi quy trình và chiến lược thương hiệu khác biệt.

FWD Việt Nam liên tục là một trong những công ty bảo hiểm nhân thọ có tốc độ tăng trưởng nhanh nhất thị trường.

Để biết thêm thông tin, vui lòng truy cập website [www.fwd.com.vn](http://www.fwd.com.vn).

### Tập đoàn bảo hiểm FWD

FWD là tập đoàn bảo hiểm có hoạt động kinh doanh tại Hồng Kông, Ma Cao, Thái Lan, Indonesia, Philippines, Singapore, Việt Nam, Nhật Bản và Malaysia. FWD cung cấp sản phẩm bảo hiểm nhân thọ, bảo hiểm sức khỏe, bảo hiểm phi nhân thọ, bảo hiểm trợ cấp người lao động và dòng sản phẩm Takaful theo luật Shariah.

FWD mang đến cho khách hàng những trải nghiệm mới mẻ, sản phẩm đơn giản và dễ hiểu thông qua ứng dụng công nghệ số thông minh. Với phương châm lấy khách hàng làm trọng tâm, FWD đang từng bước thực hiện sứ mệnh trở thành tập đoàn bảo hiểm hàng đầu châu Á với tầm nhìn thay đổi cảm nhận của mọi người về bảo hiểm.

Được thành lập năm 2013, FWD là tập đoàn bảo hiểm trực thuộc tập đoàn đầu tư Pacific Century Group.

Để biết thêm thông tin, vui lòng truy cập website [www.fwd.com](http://www.fwd.com).